

บทที่ 4

ชุดคำสั่งในการกำหนดรูปแบบวัตถุ

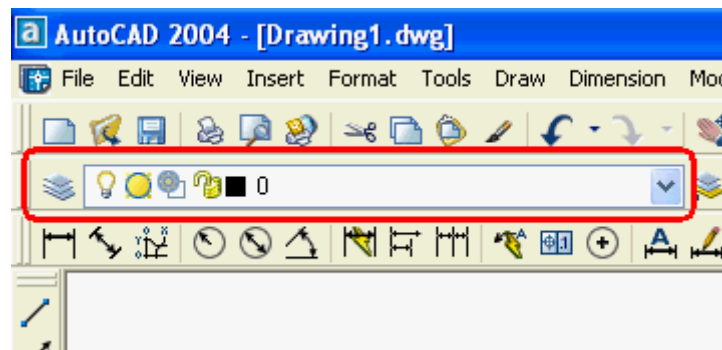
4.1 การสร้างเลเยอร์ด้วยคำสั่ง Layer

Format > Layer




เลเยอร์ (Layer) เปรียบเสมือนกับแผ่นใสหลายๆ แผ่น วางซ้อนกันอยู่บนพื้นที่วาดภาพของ AutoCAD เราสามารถเขียนวัตถุลงบนแผ่นใสใดก็ได้ โดยสามารถควบคุมการใช้งานของ Layer ได้

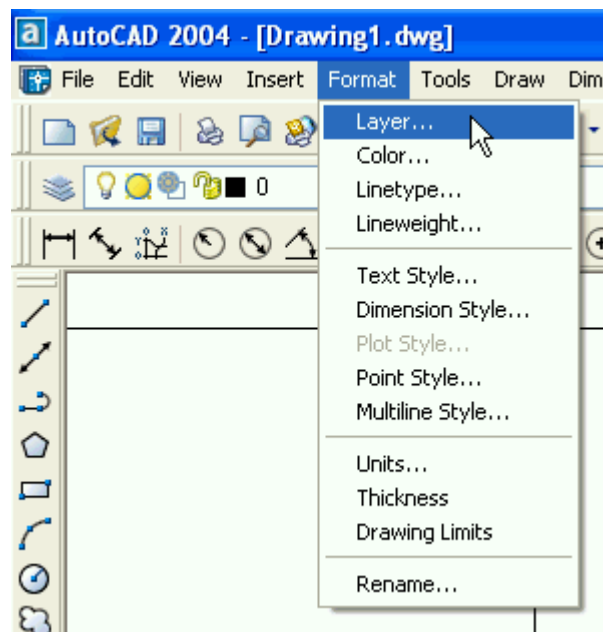
ปกติเมื่อสร้างงานใหม่ AutoCAD จะสร้าง Layer “0” มาให้เราหนึ่งเลเยอร์โดยอัตโนมัติ โดยมีสถานะเปิดและมีสีขาว สังเกตสถานะของเลเยอร์ได้บนหน้าจอโปรแกรม



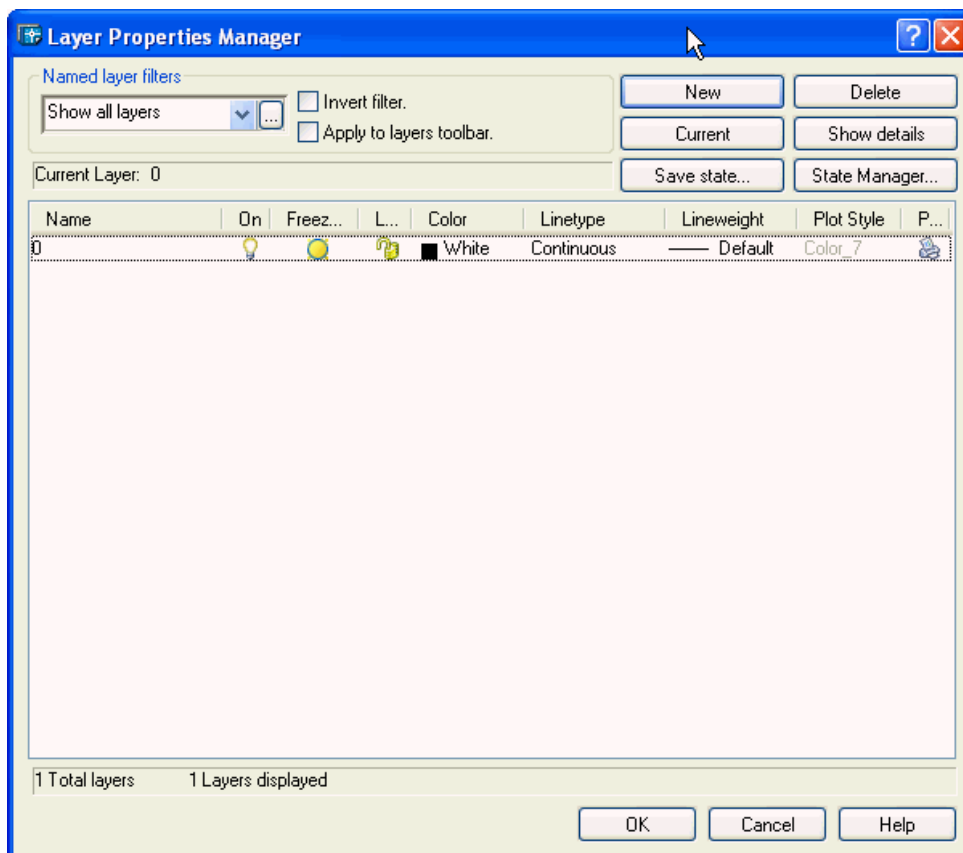
เราสามารถกำหนดค่าต่างๆ ของ Layer ดังนี้







4.1.1 การสร้างเลเยอร์ใหม่

1. Click mouse เมนู Format > Layer หรือ Click ที่ปุ่ม 



2. ปรากฏหน้าต่าง Layer & Linetype Properties ให้กำหนดค่าต่างๆ ของเลเยอร์



	On	เปิด – ปิด การแสดงผลบนจอภาพ
	Freeze in All Viewports	แช่แข็งหรือละลายการแช่แข็งเลเยอร์ทุกมุมมองภาพ
	Freeze in Current Viewport	แช่แข็งหรือละลายการแช่แข็งเลเยอร์ มุมมอง Paper space
	Freeze in New Viewport	แช่แข็งหรือละลายการแช่แข็งเลเยอร์ ใน Viewport ใหม่
	Lock	ล็อกหรือปลดล็อกเลเยอร์ ป้องกันการแก้ไขวัตถุ
	Color	ใช้ในการกำหนดสีของเลเยอร์ เมื่อ Click จะปรากฏหน้าต่างแสดงสีต่างๆ มาให้เลือก

Continuous

Linetype

ใช้กำหนดรูปแบบของเส้นของเลเยอร์

New

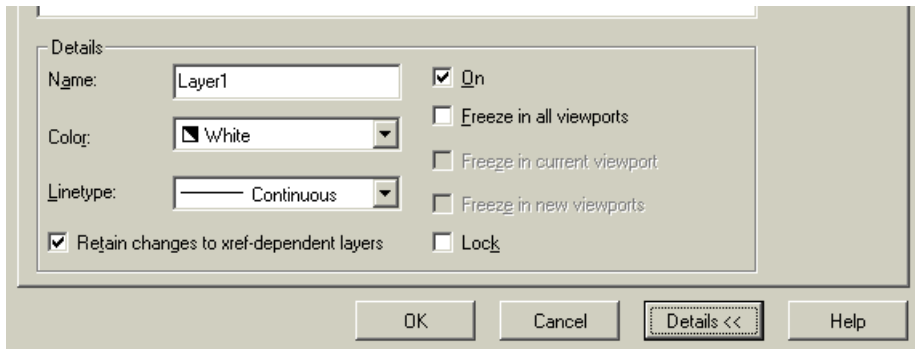
ใช้ในการสร้างเลเยอร์ใหม่

Delete

ใช้ในการลบเลเยอร์

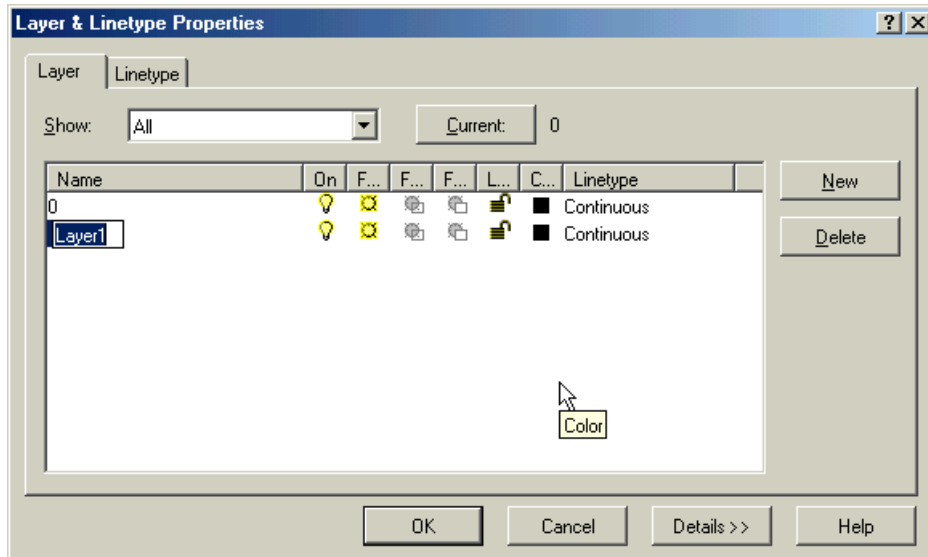
Details >>


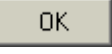
ดูรายละเอียดเพิ่มเติมของเลเยอร์

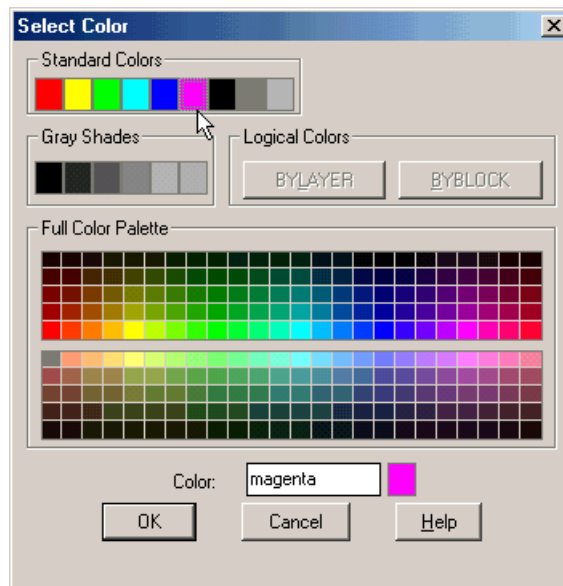


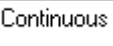
3. สร้างเลเยอร์ใหม่โดยการ Click mouse ปุ่ม

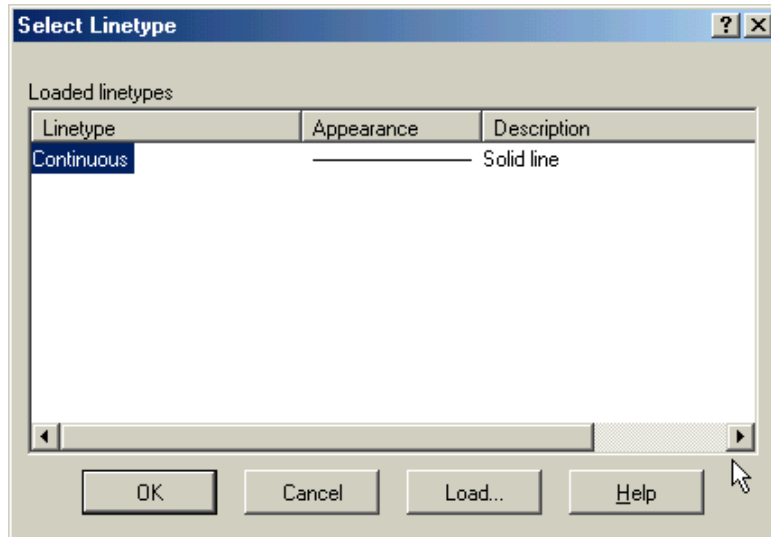
New



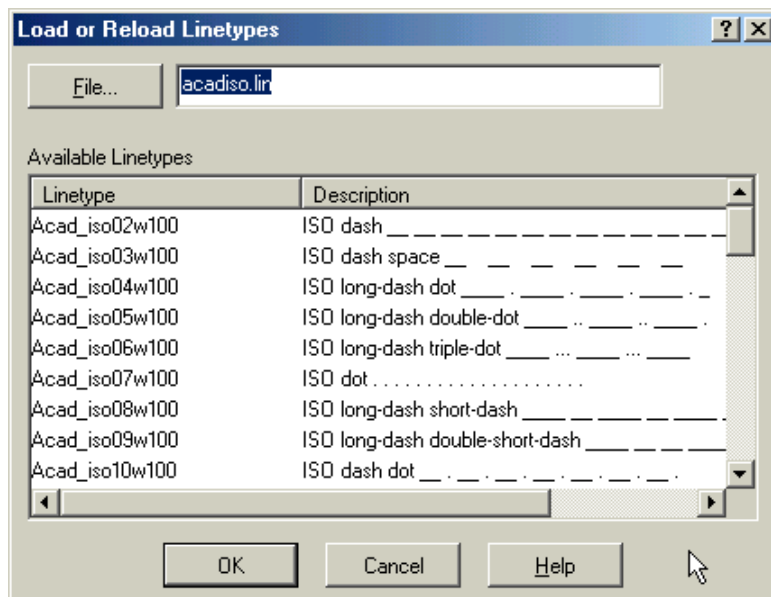
- กำหนดชื่อของเลเยอร์ใหม่ที่สร้างขึ้น
- กำหนดสีของเลเยอร์ โดยการ click mouse รูป  ปรากฏหน้าต่างต่างสีให้เลือกสีที่ต้องการใช้งาน จากนั้น Click mouse ปุ่ม  OK



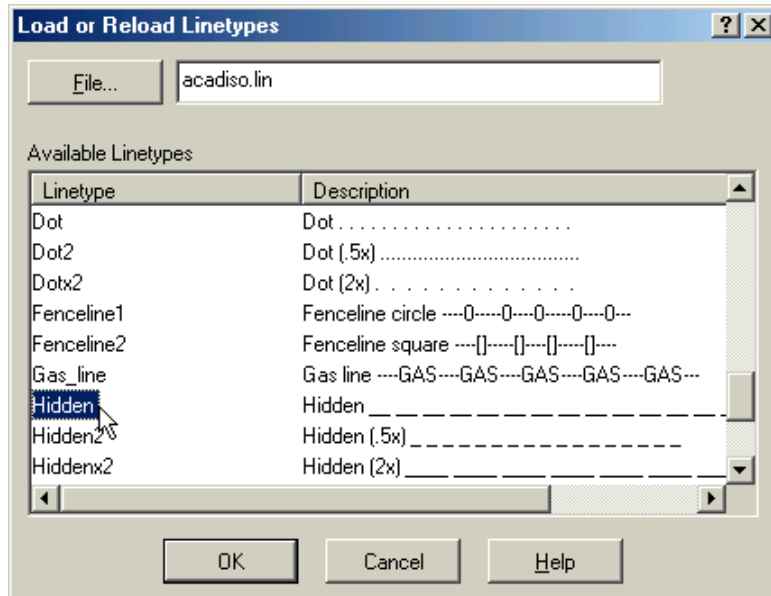
- กำหนดรูปแบบของเส้น โดย Click mouse ที่  Continuous



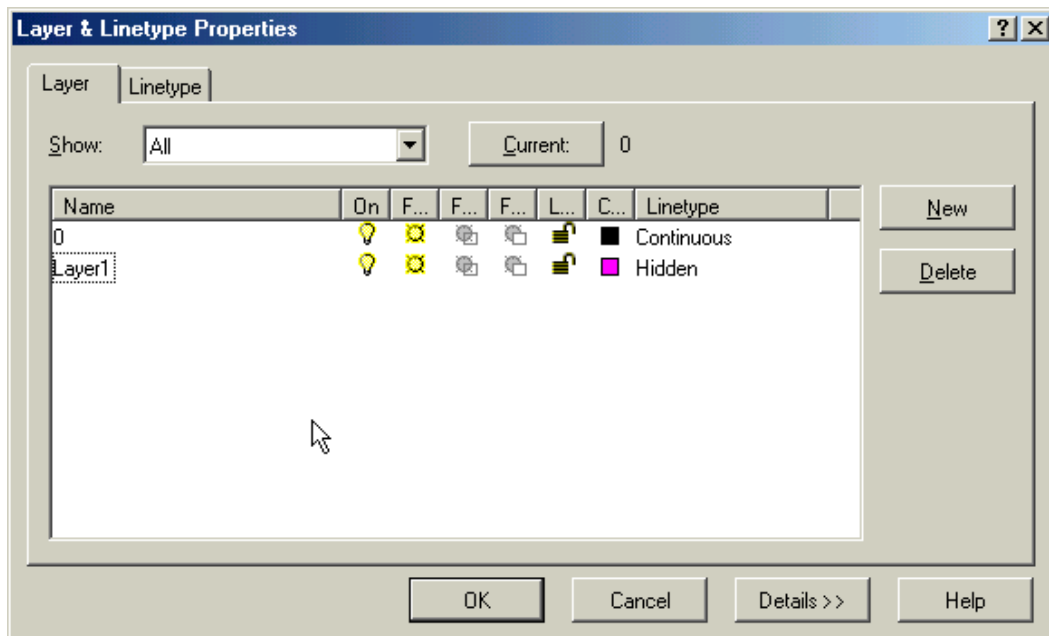
7. ปรากฏรูปแบบของเส้นมาให้เลือกเพียงชื่อเดียวต้องทำการ Load รูปแบบของเส้นมาใช้งานก่อน โดยการ Click mouse ปุ่ม **Load...** ปรากฏหน้าต่างของรูปแบบเส้นพร้อมภาพประกอบลักษณะของเส้นแต่ละแบบ



8. เลือกรูปแบบเส้นที่ต้องการ แล้ว Click mouse ปุ่ม **OK**



9. เมื่อกำหนดเสร็จเรียบร้อยแล้วจะปรากฏหน้าต่างดังรูป

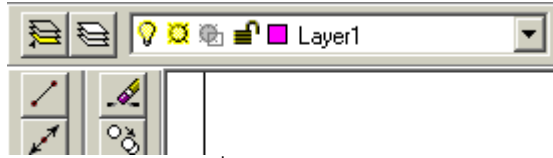
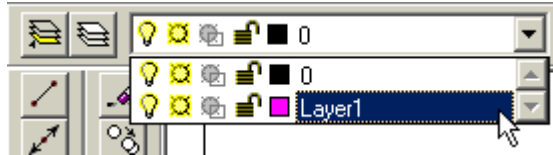


10. Click mouse ปุ่ม **OK** เพื่อออกจากหน้าต่างการกำหนดค่า Layer

4.1.2 การกำหนดการใช้งานเลเยอร์

เมื่อทำการสร้างเลเยอร์แล้ว เราจะเลือกใช้งานเลเยอร์นั้นสามารถทำได้โดยการ Click mouse จากแถบรายการควบคุมเลเยอร์ (Layer Control) บนแถบเครื่องมือของโปรแกรม

a บทที่ 4: ชุดคำสั่งในการกำหนดรูปแบบวัตถุ



แสดงว่าวัตถุที่จะเขียนใหม่เป็น Layer1



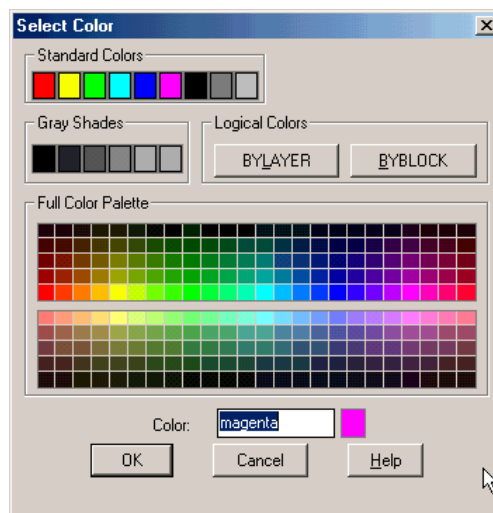
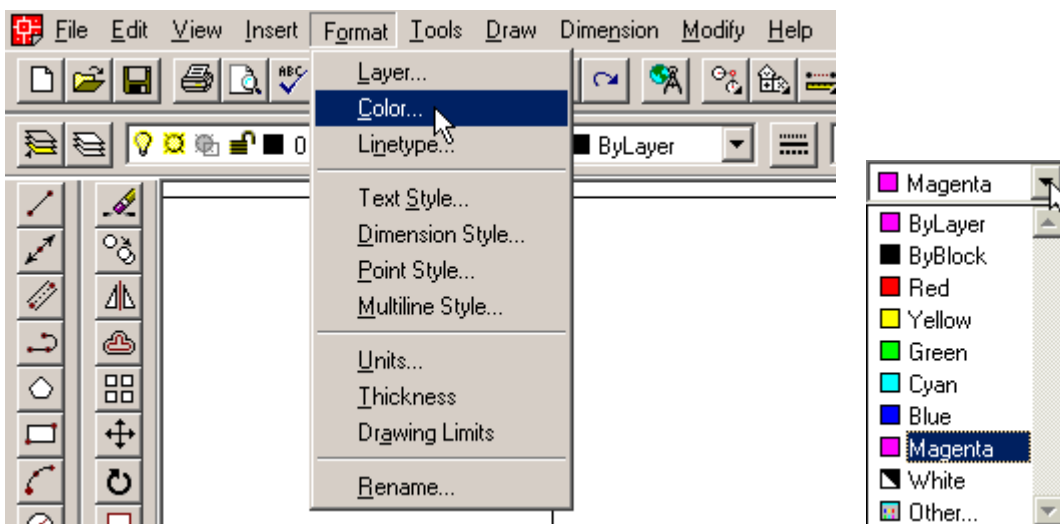
แถบเครื่องมือจะแสดงค่าต่างๆ ของเลเยอร์ Layer1 ทั้งสถานะเลเยอร์ สีเลเยอร์ และรูปแบบเส้น

4.2 การกำหนดสีของวัตถุด้วยคำสั่ง Color

Format > Color

ใช้สำหรับกำหนดสีให้กับวัตถุที่สร้างใหม่ โดยปกติสีใช้งานจะปรากฏบนแถบรายการควบคุมการเปลี่ยนสี (Color Control) โดยที่โปรแกรมกำหนดมาให้สีตามเลขเฮอร์ของวัตถุนั้น หากมีการเลือกสีที่ต่างออกไปโดยไม่เปลี่ยนเลขเฮอร์สามารถทำได้ดังนี้

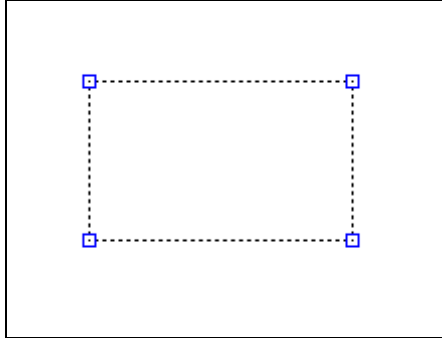
1. Click mouse เมนู **Format > Color** หรือ Click mouse แถบควบคุมสี บนแถบเครื่องมือ จากนั้นทำการเลือกสีที่ต้องการใช้งาน



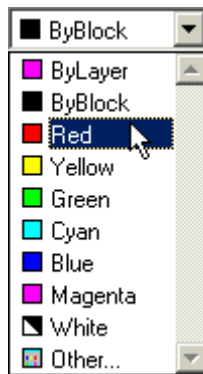
2. เมื่อทำการสร้างวัตถุใหม่ก็จะปรากฏตามสีที่เราได้เลือกเอาไว้

แก้ไขสีวัตถุที่ได้สร้างไปแล้ว

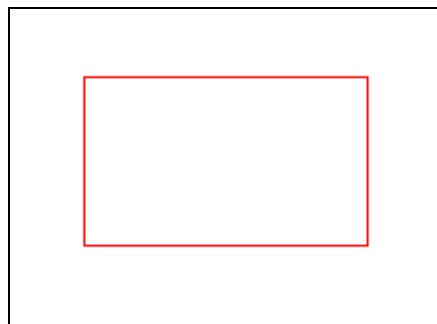
1. เลือกวัตถุที่ต้องการเปลี่ยนสี



2. Click mouse แถบควบคุมสี แล้วเลือกสีที่ต้องการเปลี่ยน



3. ผลลัพธ์ที่ได้วัตถุจะเปลี่ยนเป็นสีใหม่




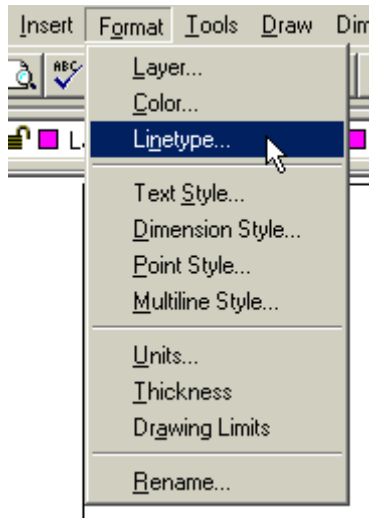
4.3 การกำหนดรูปแบบของเส้นด้วยคำสั่ง Linetype


Format > Linetype

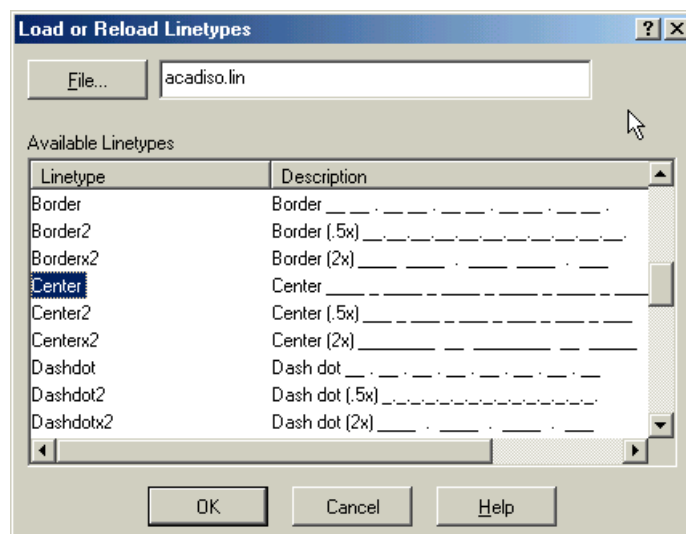


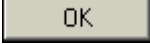
รูปแบบของเส้นที่เราจะใช้งานจะปรากฏมาเมื่อเราเริ่มสร้างงานเพียงแบบเดียวคือเป็นเส้นแบบเส้นตรง หากเราต้องการใช้งานรูปแบบของเส้นแบบอื่นๆ จะต้องทำการ Load รูปแบบเส้นมาใช้ก่อน ซึ่งสามารถทำได้ดังนี้

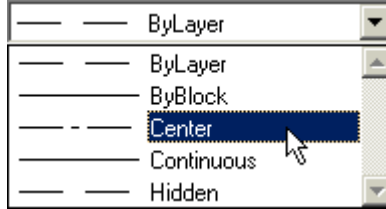
1. Click mouse เมนู Format > Linetype... หรือ Click ปุ่ม  จะปรากฏหน้าต่างในการเลือกรูปแบบเส้น



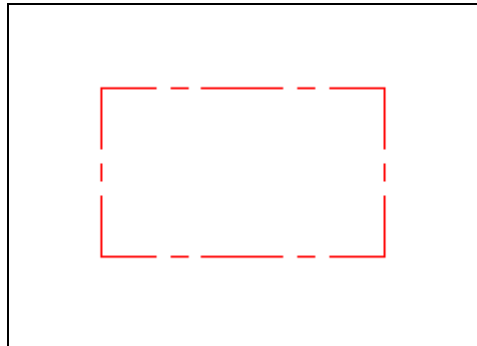
2. Click mouse ปุ่ม  เพื่อเพิ่มรายการของรูปแบบของเส้นมาใช้งาน ปรากฏหน้าต่างรูปแบบเส้น พร้อมกับภาพตัวอย่างของเส้น




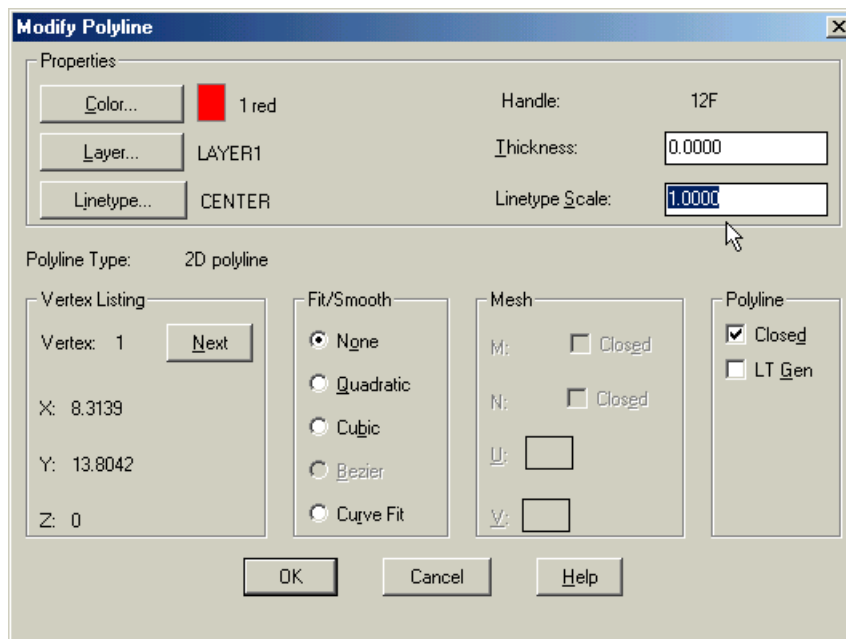
- เลือกรูปแบบของเส้นที่ต้องการแล้ว Click mouse ปุ่ม 
- สามารถทำการเพิ่มรายการของเส้นได้หลายๆ เส้น เมื่อเราต้องการเปลี่ยนรูปแบบของเส้นสามารถทำได้โดยกรเลือกที่แถบควบคุมรูปแบบเส้นบนแถบเครื่องมือ



- เมื่อสร้างวัตถุใหม่จะแสดงผลตามรูปแบบของเส้นที่เราได้เลือกไว้



- หากความละเอียดของเส้นหายابไปหรือละเอียดมากไปสามารถปรับคุณสมบัติความละเอียดของเส้นจากปุ่ม Properties  จะปรากฏหน้าต่าง Properties



7. ปรับค่า Linetype Scale ใหม่ ปกติเท่ากับ 1 หากเพิ่มค่าจะทำให้หยาบมากขึ้น หากลดค่าลงจะทำให้ละเอียดมากขึ้น

